

超值觀光!



# 燕、彌彥

2025年4月~2026年2月  
成行人數/2名以上

燕三條站出發

彌彥神社出發

## 乘坐觀光出租車的

每位

(大人小孩同價,含消費稅)

5,000 日元

新潟  
葡萄酒海岸  
路線

5,500 日元

## 巡遊之旅



詳情請掃碼



好地方  
巡遊  
路線

燕三條站出發

彌彥神社出發



彌彥神社



燕三條站出發

彌彥神社出發

大河津分水路



親密接觸  
越後平原  
歷史路線

燕  
製造業  
體驗  
路線

燕三條站出發

彌彥神社出發



藤次郎開放工廠



良寬巡禮  
路線

燕三條站出發

彌彥神社出發



五合庵



燕三條站出發

彌彥神社出發



彌彥山索道

享受彌彥  
路線

燕三條站出發

彌彥神社出發



CAVE D'OCCI 葡萄酒廠

新潟  
葡萄酒海岸  
路線

※照片、插圖僅供參考。



精選燕、彌彥、寺泊的好地方！

# 好地方巡遊路線

2025年 4月1日(週二) ~ 2026年 2月28日(週六)  
請看以下日曆。

成行人數 2名以上 (需要提前3天預約)  
※在旅館預約提前一天即可，但是沒有導遊

費用 每位 (大人小孩同價，含消費稅) ※不含午餐。  
5,000日元 (沿途乘車、下車也同價，包含燕市產業史料館入場費)  
(幼兒免費，但沒有座位)

集合場所 燕三條站出發 燕三條站 (燕口) 轉盤前10:30  
彌彥神社出發 彌彥神社一之鳥居前9:50



※運營的行程時間為大概的基準。此外，路線可能會因為當天的天氣和交通狀況等而發生變化。

燕三條站出發	燕三條站 (燕口) 轉盤前	10:30集合 / 10:40出發	1 彌彥神社 (帶神社院內導遊) ※注1	11:10到達 / 12:20出發	2 道路驛站 SORAIRO 國上 附贈500日元購物券 僅限當日使用 ※注2 自由午餐	12:30到達 / 13:30出發	3 寺泊 魚市場	13:45到達 / 14:20出發	4 燕市 產業史料館 ※注3	14:50到達 / 16:00出發	燕三條站 (燕口) 16:10到達 彌彥溫泉 各家旅館 16:30到達
	彌彥神社出發	1 彌彥神社 一之鳥居前 (帶神社院內導遊) ※注1	9:50集合 / 11:00出發	3 寺泊 魚市場	11:30到達 / 12:05出發	2 道路驛站 SORAIRO 國上 附贈500日元購物券 僅限當日使用 ※注2 自由午餐	12:20到達 / 13:20出發	4 燕市 產業史料館 ※注3	13:40到達 / 14:50出發	彌彥溫泉 各家旅館 15:20到達	燕三條站 (燕口) 經由彌彥15:50到達

※注1：8月11日~16日以及11月1日~24日 (菊花祭期間) 彌彥神社沒有導遊，所以變為自由散步。

※注2：在道路驛站SORAIRO國上，有“500日元道路驛站國上購物券”

※注3：如果在燕市產業史料館想參加體驗，需要客人負擔費用。(最終接待16:00)



## 1 彌彥神社

這座神社是縣內屈指可數的能量場，自古被稱為“彌彥”，廣受人們喜愛。



## 2 道路驛站 SORAIRO 國上

這裡作為環山漫遊和自行車旅行的據點，以及BBQ、DAYCAMP和溫泉設施齊備的戶外活動和療養場所，是全新的STAY IN型道路驛站，訪問這裡本身就成為旅行的目的。



## 3 寺泊 魚市場



這裡十分有人氣，因為價格低廉、種類繁多，有氣勢的吶喊聲飛揚，所以也被稱為“魚之阿美橫町”。



## 4 燕市產業史料館



介紹自江戶時代以來長達400年的燕金屬加工技術發展的歷史。還展示人間國寶作品、珍貴的煙斗收藏和來自世界各國的勺子收藏。



■ 運營日曆 為運營日 週二~週日 (週一、年末年初 [12/21~1/5] 停運) ※週一為國定假日則週一運營，週二停運

4月	5月	6月	7月	8月	9月
週日 週一 週二 週三 週四 週五 週六	週日 週一 週二 週三 週四 週五 週六	週日 週一 週二 週三 週四 週五 週六	週日 週一 週二 週三 週四 週五 週六	週日 週一 週二 週三 週四 週五 週六	週日 週一 週二 週三 週四 週五 週六
1 2 3 4 5	1 2 3	1 2 3 4 5 6 7	1 2 3 4 5	1 2	1 2 3 4 5 6
6 7 8 9 10 11 12	4 5 6 7 8 9 10	8 9 10 11 12 13 14	6 7 8 9 10 11 12	3 4 5 6 7 8 9	7 8 9 10 11 12 13
13 14 15 16 17 18 19	11 12 13 14 15 16 17	15 16 17 18 19 20 21	13 14 15 16 17 18 19	10 11 12 13 14 15 16	14 15 16 17 18 19 20
20 21 22 23 24 25 26	18 19 20 21 22 23 24	22 23 24 25 26 27 28	20 21 22 23 24 25 26	17 18 19 20 21 22 23	21 22 23 24 25 26 27
27 28 29 30	25 26 27 28 29 30 31	29 30	27 28 29 30 31	24/31 25 26 27 28 29 30	28 29 30
10月	11月	12月	2026年1月	2026年2月	
週日 週一 週二 週三 週四 週五 週六	週日 週一 週二 週三 週四 週五 週六	週日 週一 週二 週三 週四 週五 週六	週日 週一 週二 週三 週四 週五 週六	週日 週一 週二 週三 週四 週五 週六	
1 2 3 4	1	1 2 3 4 5 6	1 2 3	1 2 3 4 5 6 7	
5 6 7 8 9 10 11	2 3 4 5 6 7 8	7 8 9 10 11 12 13	4 5 6 7 8 9 10	8 9 10 11 12 13 14	
12 13 14 15 16 17 18	9 10 11 12 13 14 15	14 15 16 17 18 19 20	11 12 13 14 15 16 17	15 16 17 18 19 20 21	
19 20 21 22 23 24 25	16 17 18 19 20 21 22	21 22 23 24 25 26 27	18 19 20 21 22 23 24	22 23 24 25 26 27 28	
26 27 28 29 30 31	23/30 24 25 26 27 28 29	28 29 30 31	25 26 27 28 29 30 31		

※照片、插圖僅供參考。



在基礎建設之旅中，能夠學習大河津分水路的歷史、攔河堰的功能、正在進行的“令和大改修”，還可以Get攔河堰卡片！



2022年，大河津分水  
迎來了通水100週年

# 親密接觸越後平原歷史路線

運營時間 2025年 4月1日(週二) ~ 2026年 2月28日(週六)  
請看以下日曆。

成行人數 2名以上 (需要提前3天預約)  
※在旅館預約提前一天即可，但是沒有導遊

費用 每位 (大人小孩同價) ※不含午餐。  
**5,000日元** (沿途乘車、下車也同價，包含燕市產業史料館入場費)  
(幼兒免費，但沒有座位)

集合場所 燕三條站出發 燕三條站 (燕口) 轉盤前10:30  
彌彥神社出發 彌彥神社一之鳥居前10:30



※運營的行程時間為大概的基準。此外，路線可能會因為當天的天氣和交通狀況等而發生變化。



※注1：信濃川大河津資料館以及“Nitokomieru館”，根據預約情況，可能會沒有導遊。

※注2：如果在燕市產業史料館想參加體驗，需要客人負擔費用。(最終接待16:00)



## 1 信濃川大河津資料館

大河津分水今後也繼續保護越後平原，與燕的產業有著深厚的關聯。您可以乘坐 100 年前使用過的翻鬥車實物，通過逼真的洪水氾濫模擬系統來體驗大河津分水，還可以從 4 樓展望室欣賞 360 度全景。



## 3 Nitokomieru館

展板和視頻對拓寬大河津分水路口的大型工程“大河津分水路口改修事業”進行通俗易懂的介紹。只要放在地圖上，就可以看到完成圖像的AR平板電腦，也不要錯過呀！



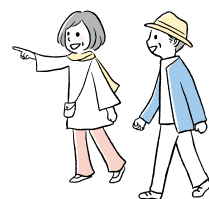
## 4 燕市產業史料館

這是在日本也很少見的金屬加工體驗。您可以變身為燕的工匠，輕鬆體驗製作物品，例如用錘子在純銅製的杯子上打出圖案的“加錘紋”，器皿成形的“小酒杯製作”等。



■ 運營日曆 為運營日 週二~週日 (週一、年末年初 [12/21~1/5] 停運) ※週一為國定假日則週一運營，週二停運

4月	5月	6月	7月	8月	9月
週日 週一 週二 週三 週四 週五 週六	週日 週一 週二 週三 週四 週五 週六	週日 週一 週二 週三 週四 週五 週六	週日 週一 週二 週三 週四 週五 週六	週日 週一 週二 週三 週四 週五 週六	週日 週一 週二 週三 週四 週五 週六
1 2 3 4 5	1 2 3	1 2 3 4 5 6 7	1 2 3 4 5	1 2	1 2 3 4 5 6
6 7 8 9 10 11 12	4 5 6 7 8 9 10	8 9 10 11 12 13 14	6 7 8 9 10 11 12	3 4 5 6 7 8 9	7 8 9 10 11 12 13
13 14 15 16 17 18 19	11 12 13 14 15 16 17	15 16 17 18 19 20 21	13 14 15 16 17 18 19	10 11 12 13 14 15 16	14 15 16 17 18 19 20
20 21 22 23 24 25 26	18 19 20 21 22 23 24	22 23 24 25 26 27 28	20 21 22 23 24 25 26	17 18 19 20 21 22 23	21 22 23 24 25 26 27
27 28 29 30	25 26 27 28 29 30 31	29 30	27 28 29 30 31	24/31 25 26 27 28 29 30	28 29 30
10月	11月	12月	2026年1月	2026年2月	
週日 週一 週二 週三 週四 週五 週六	週日 週一 週二 週三 週四 週五 週六	週日 週一 週二 週三 週四 週五 週六	週日 週一 週二 週三 週四 週五 週六	週日 週一 週二 週三 週四 週五 週六	
1 2 3 4	1	1 2 3 4 5 6	1 2 3	1 2 3 4 5 6 7	
5 6 7 8 9 10 11	2 3 4 5 6 7 8	7 8 9 10 11 12 13	4 5 6 7 8 9 10	8 9 10 11 12 13 14	
12 13 14 15 16 17 18	9 10 11 12 13 14 15	14 15 16 17 18 19 20	11 12 13 14 15 16 17	15 16 17 18 19 20 21	
19 20 21 22 23 24 25	16 17 18 19 20 21 22	21 22 23 24 25 26 27	18 19 20 21 22 23 24	22 23 24 25 26 27 28	
26 27 28 29 30 31	23/30 24 25 26 27 28 29	28 29 30 31	25 26 27 28 29 30 31		



※照片、插圖僅供參考。



能夠接觸到製造業歷史的充實路線！

# 燕製造業體驗路線

**運營時間** 2025年 4月1日(週二) ~ 2026年 2月28日(週六)  
請看以下日曆。  
※如果碰上其他活動，可能會無法運營。  
※工廠休息日停運

**成行人數** 2名以上 (需要提前3天預約)  
※在旅館預約提前一天即可。

**費用** 每位 (大人小孩同價，含消費稅) ※不含午餐。  
**5,000日元** (沿途乘車、下車也同價，包含燕市產業史料館入場費)  
(幼兒免費，但沒有座位)

**集合場所** 時間  
**燕三條站出發** 燕三條站 (燕口) 轉盤前10:30  
**彌彥神社出發** 彌彥神社一之鳥居前10:10



※運營的行程時間為大概的基準。此外，路線可能會因為當天的天氣和交通狀況等而發生變化。



●請注意不要觸摸工廠內的製品。●如飲酒則不能參觀。

※注1：如果在燕市產業史料館想參加體驗，需要客人負擔費用。※在燕市產業史料館，有“小禮物”贈送。

## 1 燕市產業史料館 【體驗】

這是在日本也很少見的金屬加工體驗，您可以變身為燕的工匠，輕鬆體驗製作物品，例如用錘子在純銅製的杯子上打出圖案的“加錘紋”，器皿成形的“小酒杯製作”等。



A 純銅杯加錘紋體驗

體驗時間：約30分鐘

用錘子敲打純銅杯表面，加上錘紋，完成屬於你的原創杯子。



B 錫製小酒杯製作體驗

體驗時間：30 ~ 40分鐘

使用木槌，把圓形的錫板做成獨一無二的小酒杯。



C 鈦制勺子氧化著色體驗

體驗時間：3 ~ 5分鐘

對鈦通電，形成氧化膜，就會變色。鈦的顏色會根據電壓的強弱而變化。

## 2 藤次郎開放工廠



複合性材料菜刀一體化生產的刀具工廠參觀設施。除了作業工序，還展示和銷售各種菜刀，包括業務用和家用菜刀等，種類豐富。



## 3 High Grade Store 或 STOCK BUSTERS



展示和銷售專業人士使用的約3,000種烹飪器具和優質廚房用品，以及燕特有的“金屬碗”和餐具等。購物有優惠。



這是一家奧特萊斯，以極低的價格銷售燕三條地區的商社和製造商的舊款等無法透過常規渠道銷售的商品。

※除了8月和11月之外，每月第2、第4個週二是休息日，所以停運



■ 運營日曆 為運營日 週二~週五 (週六、週日、週一以及國定假日、盂蘭盆節 [8/11-16]、年末年初 [12/21-1/5] 停運)

※如果碰上其他活動，可能會無法運營。

4月	5月	6月	7月	8月	9月
週日 週一 週二 週三 週四 週五 週六	週日 週一 週二 週三 週四 週五 週六	週日 週一 週二 週三 週四 週五 週六	週日 週一 週二 週三 週四 週五 週六	週日 週一 週二 週三 週四 週五 週六	週日 週一 週二 週三 週四 週五 週六
1 2 3 4 5	1 2 3	1 2 3 4 5 6 7	1 2 3 4 5	1 2	1 2 3 4 5 6
6 7 8 9 10 11 12	4 5 6 7 8 9 10	8 9 10 11 12 13 14	6 7 8 9 10 11 12	3 4 5 6 7 8 9	7 8 9 10 11 12 13
13 14 15 16 17 18 19	11 12 13 14 15 16 17	15 16 17 18 19 20 21	13 14 15 16 17 18 19	10 11 12 13 14 15 16	14 15 16 17 18 19 20
20 21 22 23 24 25 26	18 19 20 21 22 23 24	22 23 24 25 26 27 28	20 21 22 23 24 25 26	17 18 19 20 21 22 23	21 22 23 24 25 26 27
27 28 29 30	25 26 27 28 29 30 31	29 30	27 28 29 30 31	24/31 25 26 27 28 29 30	28 29 30
10月	11月	12月	2026年1月	2026年2月	
週日 週一 週二 週三 週四 週五 週六	週日 週一 週二 週三 週四 週五 週六	週日 週一 週二 週三 週四 週五 週六	週日 週一 週二 週三 週四 週五 週六	週日 週一 週二 週三 週四 週五 週六	
1 2 3 4	1	1 2 3 4 5 6	1 2 3	1 2 3 4 5 6 7	
5 6 7 8 9 10 11	2 3 4 5 6 7 8	7 8 9 10 11 12 13	4 5 6 7 8 9 10	8 9 10 11 12 13 14	
12 13 14 15 16 17 18	9 10 11 12 13 14 15	14 15 16 17 18 19 20	11 12 13 14 15 16 17	15 16 17 18 19 20 21	
19 20 21 22 23 24 25	16 17 18 19 20 21 22	21 22 23 24 25 26 27	18 19 20 21 22 23 24	22 23 24 25 26 27 28	
26 27 28 29 30 31	23/30 24 25 26 27 28 29	28 29 30 31	25 26 27 28 29 30 31		



※照片、插圖僅供參考。

# 感受燕的史蹟和自然!



## 良寬巡禮路線



2025年 4月1日(週二) ~ 2025年 11月30日(週日)  
請看以下日曆。

2名以上  
(如需導遊, 需要至少提前 14 天預約)  
※如不需導遊, 則需要至少提前3天預約  
※從旅館可以提前一天預約, 但是沒有導遊。

費用 每位 (大人小孩同價, 含消費稅) ※不含午餐。  
5,000日元 (包含史料館入場費、國上寺寶物殿入場費)  
(幼兒免費, 但沒有座位)

集合場所 燕三條站出發 燕三條站 (燕口) 轉盤前10:30  
彌彥神社出發 彌彥神社一之鳥居前9:50



※運營的行程時間為大概的基準。此外, 路線可能會因為當天的天氣和交通狀況等而發生變化。

燕三條站出發	燕三條站 (燕口) 轉盤前	10:30集合 / 10:40出發	1 燕市分水良寬史料館	11:05到達 / 11:35出發	2 道路驛站 SORAIRO 國上 附贈500日元購物券 僅限當日使用 ※注1	自由午餐	3 國上寺、五合庵 (帶導遊)	13:05到達 / 14:25出發	燕三條工廠 奧特萊斯店 4 STOCK BUSTERS	14:45到達 / 15:15出發	燕三條站 (燕口) 15:30到達
	彌彥神社一之鳥居前	9:50集合 / 10:00出發	3 國上寺、五合庵 (帶導遊)	10:20到達 / 11:40出發	2 道路驛站 SORAIRO 國上 附贈500日元購物券 僅限當日使用 ※注1	自由午餐	1 燕市分水良寬史料館	13:10到達 / 13:40出發	燕三條工廠 奧特萊斯店 4 STOCK BUSTERS	14:00到達 / 14:30出發	彌彥溫泉各家旅館 14:50到達
彌彥神社出發	彌彥神社一之鳥居前	9:50集合 / 10:00出發	3 國上寺、五合庵 (帶導遊)	10:20到達 / 11:40出發	2 道路驛站 SORAIRO 國上 附贈500日元購物券 僅限當日使用 ※注1	自由午餐	1 燕市分水良寬史料館	13:10到達 / 13:40出發	燕三條工廠 奧特萊斯店 4 STOCK BUSTERS	14:00到達 / 14:30出發	燕三條站 (燕口) 經由彌彥15:20到達
	燕三條站 (燕口) 轉盤前	10:30集合 / 10:40出發	1 燕市分水良寬史料館	11:05到達 / 11:35出發	2 道路驛站 SORAIRO 國上 附贈500日元購物券 僅限當日使用 ※注1	自由午餐	3 國上寺、五合庵 (帶導遊)	13:05到達 / 14:25出發	燕三條工廠 奧特萊斯店 4 STOCK BUSTERS	14:45到達 / 15:15出發	彌彥溫泉各家旅館 15:35到達

●途中走山路, 請穿便於行走的衣服、鞋子。

※注1: 道路驛站SORAIRO國上購物券, 可於商品銷售區及食堂使用。



### 1 燕市分水良寬史料館

良寬熱愛詩、歌、書法, 為人們所敬仰, 生活在大自然之中。這裡展示他在五合庵、乙子神社草庵生活時的遺物、遺墨等各種相關資料。特別是春季和秋季的特別展, 展示國家和縣的指定文化財產。



### 3 國上寺、五合庵

國上寺創建於和銅2年(公元709年), 是越後最古老的古剎。據說是根據彌彥神社的神諭, 由金智大德創建的。五合庵是良寬在完成諸國遊歷, 回到越後生活的庵舍。五合庵這個名字, 源於復興國上寺的萬元上人每日獲得的津貼相當於五合米一事。



### ● 運營日曆

※週一為國定假日則週一運營, 週二停運。另外, 除了8月和11月之外, 每月第2、第4個週二停運。

4月	5月	6月	7月
週日 週一 週二 週三 週四 週五 週六	週日 週一 週二 週三 週四 週五 週六	週日 週一 週二 週三 週四 週五 週六	週日 週一 週二 週三 週四 週五 週六
1 2 3 4 5	1 2 3	1 2 3 4 5 6 7	1 2 3 4 5
6 7 8 9 10 11 12	4 5 6 7 8 9 10	8 9 10 11 12 13 14	6 7 8 9 10 11 12
13 14 15 16 17 18 19	11 12 13 14 15 16 17	15 16 17 18 19 20 21	13 14 15 16 17 18 19
20 21 22 23 24 25 26	18 19 20 21 22 23 24	22 23 24 25 26 27 28	20 21 22 23 24 25 26
27 28 29 30	25 26 27 28 29 30 31	29 30	27 28 29 30 31
8月	9月	10月	11月
週日 週一 週二 週三 週四 週五 週六	週日 週一 週二 週三 週四 週五 週六	週日 週一 週二 週三 週四 週五 週六	週日 週一 週二 週三 週四 週五 週六
1 2	1 2 3 4 5 6	1 2 3 4	1
3 4 5 6 7 8 9	7 8 9 10 11 12 13	5 6 7 8 9 10 11	2 3 4 5 6 7 8
10 11 12 13 14 15 16	14 15 16 17 18 19 20	12 13 14 15 16 17 18	9 10 11 12 13 14 15
17 18 19 20 21 22 23	21 22 23 24 25 26 27	19 20 21 22 23 24 25	16 17 18 19 20 21 22
24 25 26 27 28 29 30	28 29 30	26 27 28 29 30 31	23 24 25 26 27 28 29



4 燕三條工廠奧特萊斯店  
STOCK BUSTERS  
這是一家奧特萊斯, 可以用極低的價格購買燕三條地區商社、製造商的老款等無法通過常規渠道銷售的商品。

※照片、插圖僅供參考。



充分感受彌彥的魅力！



# 享受彌彥路線



運營時間 2025年 4月1日(週二) ~ 11月30日(週日)  
請看以下日曆。

成行人數 2名以上 (需要提前3天預約)  
※在旅館預約提前一天即可，但是沒有導遊

費用 每位 (大人小孩同價，含消費稅) ※不含午餐。  
5,000日元 (沿途上車、下車同價)  
(幼兒免費，但沒有座位)

集合場所 燕三條站出發 燕三條站 燕口轉盤前10:30  
彌彥神社出發 彌彥神社一之鳥居前9:50



※運營的行程時間為大概的基準。此外，路線可能會因為當天的天氣和交通狀況等而發生變化。

燕三條站 (燕口) 轉盤前	1 彌彥神社 (帶神社院內導遊) ※注1	2 彌彥 款待廣場 附贈500日元 彌彥購物券 僅限當天或第二天使用 ※注2	3 彌彥山山頂 回程請乘坐纜車， 還可體驗登山車。 ※注3	4 酒屋彌生 ※注4	5 錘起工場 清雅堂	燕三條站 (燕口) 16:45到達 彌彥溫泉 各家旅館
10:30集合/10:40出發	11:10到達/12:20出發	12:25到達/13:25出發	13:55到達/14:45出發	15:10到達/15:40出發	15:45着/16:15出發	16:25到達

1 彌彥神社 一之鳥居前 (帶神社院內導遊) ※注1	3 彌彥山山頂 去程請乘坐索道， 還可體驗登山車。 ※注3	2 彌彥 款待廣場 附贈500日元 彌彥購物券 僅限當天或第二天使用 ※注2	5 錘起工場 清雅堂	4 酒屋彌生 ※注4	彌彥溫泉 各家旅館	燕三條站 (燕口) 15:45到達
9:50集合/11:00出發	11:20到達/12:10出發	12:40到達/14:00出發	14:05到達/14:35出發	14:40到達/15:10出發	15:15到達	15:45到達

※注1：8月11日~16日(盂蘭盆節期間)以及11月1日~24日(菊花祭期間)彌彥神社沒有導遊，所以變為自由散步。

※注2：500日元彌彥購物券，可在纜車、清雅堂、酒屋彌生以及彌彥款待廣場內任意一家店鋪使用。

※注3：纜車、登山車的費用由客人承擔(800日元+220日元=計1,020日元)。

※注4：在酒屋彌生可品嚐酒類(收費)。此外，根據情況，有時會暫停營業。



## 3 彌彥山山頂

海拔634m，從山麓到山頂有纜車。山頂有  
高100m的全景塔，全景塔的展望室一邊  
360度回轉一邊上升，可以眺望日本海上的佐渡島和  
越後平原的壯麗景色。



## 4 酒屋彌生

這是將德國建築師Karl Bengs設計的古  
民家移建而成的摩登店鋪。當地的清酒和  
葡萄酒等品種豐富，可以一邊品嚐一邊選擇酒類。還  
可以品嚐「彌彥釀造」的精釀啤酒。



## 5 錘起工場 清雅堂

工場坐落在彌彥山麓，使用燕的傳統工  
藝鍛金和錘起，製造日常生活使用的器  
皿、金屬造型作品。請欣賞以獨特的著色技術製成的  
極具品味的工藝品。



■ 運營日曆 為運營日 週四~週二 ※週三停運

4月	5月	6月	7月
週日 週一 週二 週三 週四 週五 週六 1 2 3 4 5 6 7 8 9 10 11 12 13 14 15 16 17 18 19 20 21 22 23 24 25 26 27 28 29 30	週日 週一 週二 週三 週四 週五 週六 1 2 3 4 5 6 7 8 9 10 11 12 13 14 15 16 17 18 19 20 21 22 23 24 25 26 27 28 29 30 31	週日 週一 週二 週三 週四 週五 週六 1 2 3 4 5 6 7 8 9 10 11 12 13 14 15 16 17 18 19 20 21 22 23 24 25 26 27 28 29 30	週日 週一 週二 週三 週四 週五 週六 1 2 3 4 5 6 7 8 9 10 11 12 13 14 15 16 17 18 19 20 21 22 23 24 25 26 27 28 29 30 31
8月	9月	10月	11月
週日 週一 週二 週三 週四 週五 週六 1 2 3 4 5 6 7 8 9 10 11 12 13 14 15 16 17 18 19 20 21 22 23 24 25 26 27 28 29 30 31	週日 週一 週二 週三 週四 週五 週六 1 2 3 4 5 6 7 8 9 10 11 12 13 14 15 16 17 18 19 20 21 22 23 24 25 26 27 28 29 30	週日 週一 週二 週三 週四 週五 週六 1 2 3 4 5 6 7 8 9 10 11 12 13 14 15 16 17 18 19 20 21 22 23 24 25 26 27 28 29 30 31	週日 週一 週二 週三 週四 週五 週六 1 2 3 4 5 6 7 8 9 10 11 12 13 14 15 16 17 18 19 20 21 22 23 24 25 26 27 28 29 30

## 推薦美食

### 飛魚湯汁讚岐烏冬面

在「款待廣場」提供。使用與彌彥  
村有交流的新潟縣粟島浦村的  
「飛魚湯汁」和香川縣琴平町的讚  
岐製法做的烏冬面。「背脂烏冬  
面」也很受歡迎！

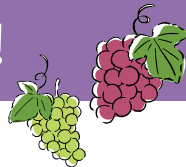


### 「彥兔寶」可麗餅

以彌彥村吉祥物「彥兔寶」為主題  
的可麗餅。在款待廣場的  
「CREPESHOP 3 o'clock」有售。

※照片、插圖僅為參考。

享受位於新潟角田濱的著名葡萄酒釀造地！



# 新潟葡萄酒海岸路線

2025年 4月1日(週二) ~ 2026年 2月28日(週六)

請看以下日曆。

成行人數 2名以上 (需要提前3天預約)

※在旅館預約提前一天即可

費用 每位 (大人小孩同價, 含消費稅) ※不含午餐。

自由路線 5,500日元 (沿途乘車、下車也同價) (幼兒免費, 但沒有座位) ※注1

上述基本路線的 [追加] 選項 CAVE D'OCCI 葡萄酒廠之旅

可以額外付費參加以下旅行。 (需要預約)

試飲之旅 2,200日元 (含消費稅) 試飲&午餐之旅 5,500日元 (含消費稅)

※未成年者不能參加 ※未成年者和學齡前兒童不能參加

※追加旅行的價格可能會有所調整。

集合場所 燕三條站出發 燕三條站 燕口轉盤前9:50  
彌彥神社出發 彌彥神社一之鳥居前10:00

※住在岩室溫泉的客人, 可以在“岩室溫泉各家旅館 (10:20出發)”中途乘車。

燕三條站出發

燕三條站 (燕口) 轉盤前

9:50集合 / 10:00出發

岩室溫泉 經由上堰湯

1 新潟葡萄酒海岸

CAVE D'OCCI 葡萄酒廠之旅

試飲之旅 試飲&午餐之旅

自由路線 自由午餐 ※注1

10:50到達 / 13:50出發

彌彥神社出發

彌彥神社 一之鳥居前

10:00集合 / 10:10出發

岩室溫泉 經由上堰湯

2 彌彥 款待廣場

附贈500日元 彌彥購物券 (僅限當天或第二天使用) ※注2

14:30到達 / 15:00出發

※注1: 因為自由路線可能會堵車, 所以請儘早午餐。

※注2: 500日元彌彥購物券, 可在彌彥款待廣場內任意一家店舖使用。



## 1 新潟葡萄酒海岸

新潟葡萄酒海岸位於角田山腳下, 被大海、山脈和沙地環繞。作為CAVE D'OCCI等5家有個性的葡萄酒廠聚集的產區, 釀造發揮土壤特性的葡萄酒。此外, 還有許多溫泉設施、餐廳和住宿設施。

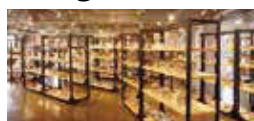


## 2 款待廣場

幾乎位於彌彥溫泉的中心位置, 除了直營店、美食廣場之外, 還有銷售水果三明治、可麗餅等甜點以及名產鮭魚排的店舖, 使用湯神社溫泉源泉的足浴和手浴。



## 3 High Grade Store 或 STOCK BUSTERS



專業人士使用的大約3,000件烹飪用具, 您不想用用看嗎? 燕特有的金屬酒器也種類繁多。購物有優惠。



這是一家奧特萊斯, 以極低的價格銷售燕三條地區的商社和製造商的舊款等無法透過常規渠道銷售的商品。

※除了8月和11月之外, 每月第2、第4個週二是休息日, 所以停運



## ● 運營日曆

為運營日 為試飲之旅停運日 週一~週六 (週日以及國定假日、盂蘭盆節 [8/11-16]、年末年初 [12/21-1/4] 停運)

※GW4/30 ~ 5/2僅安排試飲&午餐之旅和自由路線 (試飲之旅停運)

4月	5月	6月	7月	8月	9月
週日 週一 週二 週三 週四 週五 週六 1 2 3 4 5 6 7 8 9 10 11 12 13 14 15 16 17 18 19 20 21 22 23 24 25 26 27 28 29 30	週日 週一 週二 週三 週四 週五 週六 1 2 3 4 5 6 7 8 9 10 11 12 13 14 15 16 17 18 19 20 21 22 23 24 25 26 27 28 29 30 31	週日 週一 週二 週三 週四 週五 週六 1 2 3 4 5 6 7 8 9 10 11 12 13 14 15 16 17 18 19 20 21 22 23 24 25 26 27 28 29 30	週日 週一 週二 週三 週四 週五 週六 1 2 3 4 5 6 7 8 9 10 11 12 13 14 15 16 17 18 19 20 21 22 23 24 25 26 27 28 29 30 31	週日 週一 週二 週三 週四 週五 週六 1 2 3 4 5 6 7 8 9 10 11 12 13 14 15 16 17 18 19 20 21 22 23 24 25 26 27 28 29 30	週日 週一 週二 週三 週四 週五 週六 1 2 3 4 5 6 7 8 9 10 11 12 13 14 15 16 17 18 19 20 21 22 23 24 25 26 27 28 29 30
10月	11月	12月	2026年1月	2026年2月	
週日 週一 週二 週三 週四 週五 週六 1 2 3 4 5 6 7 8 9 10 11 12 13 14 15 16 17 18 19 20 21 22 23 24 25 26 27 28 29 30 31	週日 週一 週二 週三 週四 週五 週六 1 2 3 4 5 6 7 8 9 10 11 12 13 14 15 16 17 18 19 20 21 22 23 24 25 26 27 28 29	週日 週一 週二 週三 週四 週五 週六 1 2 3 4 5 6 7 8 9 10 11 12 13 14 15 16 17 18 19 20 21 22 23 24 25 26 27 28 29 30 31	週日 週一 週二 週三 週四 週五 週六 1 2 3 4 5 6 7 8 9 10 11 12 13 14 15 16 17 18 19 20 21 22 23 24 25 26 27 28 29 30 31	週日 週一 週二 週三 週四 週五 週六 1 2 3 4 5 6 7 8 9 10 11 12 13 14 15 16 17 18 19 20 21 22 23 24 25 26 27 28	



※照片、插圖僅為參考。



推薦給喜歡  
拉麵的人!

# 參觀金屬碗工廠和吃拉麵 乘坐拉麵出租車巡遊方案

我們帶您去!

在新潟，有被稱為5大拉麵的拉麵。其中，讓許多在當地產業工作的人填飽肚子的，還是傳統食品“背脂拉麵”。我們的出租車之旅，帶您參觀生產“超輕”、“不燙手”、“湯麵不變涼”的金屬碗工廠，帶您品嚐這誕生於熱愛拉麵的勞動者的終極樂趣的背脂拉麵!



費用 **特別優惠 1台 21,000日元** (含消費稅)  
(小型出租車, 上限4名)

成行人數 **1人即可成行**

預約截止時間 **出發日3天前**  
※僅平日運營



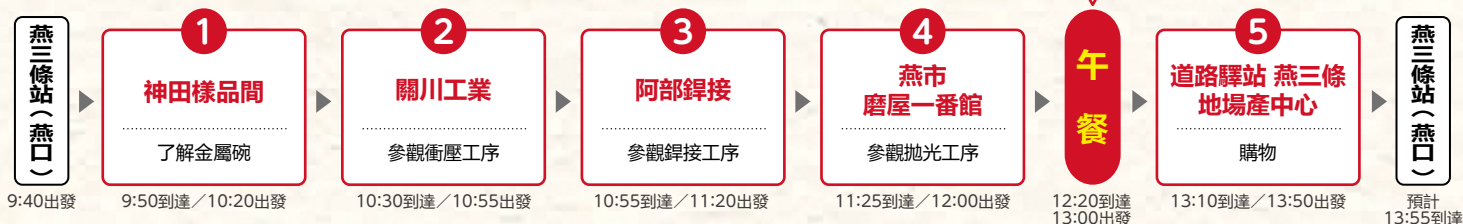
用金屬碗品嚐  
5大拉麵之一的  
燕背脂拉麵!!

## 燕背脂拉麵

燕背脂拉麵，作為送往市內工廠的外賣，其特點是“面是耐餓的粗面”，湯是適合體力工作多、出汗多的工廠工人的“鹹湯”，為了不讓湯變涼，表面有一層“豬油”。



燕背脂拉麵榮獲日本文化廳「未來100年飲食文化部門」目標、100年!」認證。

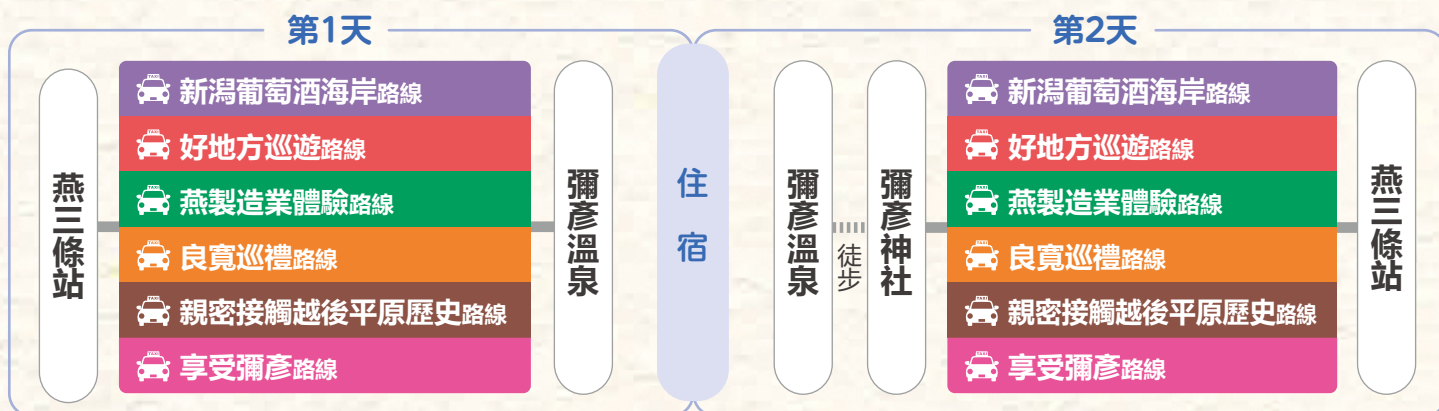


【注意事項】 ●因為午餐不包含在費用中，所以請在各店支付餐費。●沒有領隊、導遊一同乘車。●請注意，因當天的交通狀況，時間可能發生變化，請知悉。●本路線為固定觀光路線，不能變更目的地和中途停留地。如果您希望去本路線之外的地方，我們將按正常包車費用對應。●工廠內進行正常的業務。因為存在危險區域，所以請不要進入指定場所之外的其他地方，以及觸摸製品。●設施內禁止拍照。如需拍照，請與現場負責人確認。●車內禁止吸煙和飲酒。此外，如飲酒則不能參觀。●費用包含：出租車使用費、說明費、司機費用。

詳情請掃碼

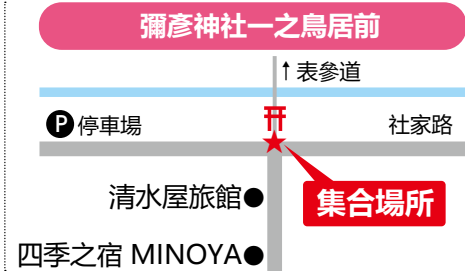
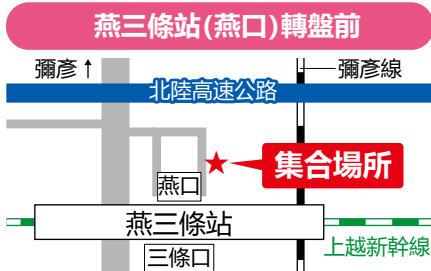


## 觀光出租車的使用例 1晚2天



### 說明

●觀光出租車根據預約人數，使用小型出租車或大型出租車。●運營的行程時間為大概的基準。可能會因為天氣和交通狀況等而發生變化。●請最晚在出發日3天前預約。但是，如果您住在彌彥、岩室、燕三條等近郊，前一天18:00之前接受預訂。※乘坐拉麵出租車巡遊的方案除外。●提前一天預約，各設施不帶導遊。●所有價格均含消費稅。●參觀的設施等，可能會根據情況改變營業時間或放假。



報名  
諮詢

運營公司／中越交通株式會社

營業時間／9:00～17:00  
新潟縣三條市北入藏1-9-5

TEL 0256-38-2021

FAX 0256-38-8850

我們接受透過電子郵件詢問。預約請使用電話。

tanabe@chuetsu-traffic.com

企畫：燕・彌彥廣域觀光連携會議事業 ※照片、插圖僅供參考。