

おトクに
観光!



燕・弥彦を

2025年4月～2026年2月

催行人員／2名様より実施

燕三条駅発

彌彦神社発

観光タクシーで めぐる旅

お一人様

(おとな・子ども同額、税込)

5,000円

新潟
ワインコースト
コース
5,500円

詳しくは
こちら



いいとこ
巡り
コース

燕三条駅発

彌彦神社発



彌彦神社



燕三条駅発

彌彦神社発

大河津分水路

越後平野の
ルーツに
ふれるコース

燕三条駅発

彌彦神社発



燕の
モノづくり
体験
コース

藤次郎オープンファクトリー

良寛巡り
コース

燕三条駅発

彌彦神社発



五合庵

燕三条駅発

彌彦神社発



弥彦山ロープウェイ

弥彦満喫
コース

燕三条駅発

彌彦神社発



カーブドッチワイナリー

新潟
ワインコースト
コース

※写真・イラストはイメージです。

いいとこ巡りコース

運行日 2025年 4月1日(火)～2026年 2月28日(土)

下記カレンダーをご覧ください。

催行人員 2名様より実施(3日前までに要予約)

※旅館からの前日予約可能、但しガイドなし

利用料金 お一人様(おとな・こども同額、税込)※昼食は含まれません。
5,000円

(途中乗車・下車も同料金、燕市産業史料館入館料含む)
(幼児は無料、但し座席なし)

集合場所 燕三条駅発 燕三条駅 燕口ロータリー前10:30
彌彦神社発 彌彦神社一の鳥居前9:50



※運行の行程時間は目安となっております。また、ルートは当日の天候や交通状況等によって変更する場合があります。

燕三条駅発	燕三条駅(燕口)ロータリー前	10:30集合/10:40発	1 彌彦神社(境内ガイド付)※注1	11:10着/12:20発	2 道の駅 SORAIRO 国上 道の駅国上お買い物券 500円付 当日利用のみ 自由昼食	12:30着/13:30発	3 寺泊 魚の市場通り	13:45着/14:20発	4 燕市 産業史料館※注3	14:50着/16:00発	燕三条駅(燕口) 16:10着 彌彦温泉各お宿 16:30着
	彌彦神社一の鳥居前(境内ガイド付)※注1	9:50集合/11:00発	3 寺泊 魚の市場通り	11:30着/12:05発	2 道の駅 SORAIRO 国上 道の駅国上お買い物券 500円付 当日利用のみ 自由昼食	12:20着/13:20発	4 燕市 産業史料館※注3	13:40着/14:50発	15:20着	彌彦温泉各お宿	燕三条駅(燕口) 弥彦経由15:50着

※注1: 8月11日～16日(お盆期間)ならびに11月1日～24日(菊まつり期間)は彌彦神社ガイドなし、自由散策となります。

※注2: 道の駅SORAIRO国上お買い物券は、物販エリア及び食堂で利用ができます。

※注3: 燕市産業史料館にて体験希望の場合は、別途お客様負担となります(最終受付16:00)。



1 彌彦神社

県内屈指のパワースポット。古くから「おやひこさま」と呼ばれ、多くの人から広く親しまれている神社です。



2 道の駅 SORAIRO 国上

トレッキングやサイクリングの拠点として、また、BBQやデイキャンプ、温泉の施設を揃えたアウトドアと癒しのスポットとして、そこを訪れること自体が旅の目的となる、新しいSTAY INタイプの道の駅です。



3 寺泊魚の市場通り



安さと品揃え、威勢のいい掛け声が飛び交う様子から通称・魚のアメ横とも呼ばれる人気スポット。



4 燕市産業史料館



江戸時代から400年続く燕の金属加工技術発展の歴史紹介。人間国宝の作品や貴重なキセルコレクション、世界中のスプーンコレクションも展示しています。



■ 運行カレンダー

■ が運行日 火曜日～日曜日 (月曜日・年末年始[12/21～1/5]運行なし) ※月曜が祝日の場合は運行し、翌日火曜運休

4月	5月	6月	7月	8月	9月
日 月 火 水 木 金 土	日 月 火 水 木 金 土	日 月 火 水 木 金 土	日 月 火 水 木 金 土	日 月 火 水 木 金 土	日 月 火 水 木 金 土
1 2 3 4 5	1 2 3	1 2 3 4 5 6 7	1 2 3 4 5	1 2	1 2 3 4 5 6
6 7 8 9 10 11 12	4 5 6 7 8 9 10	8 9 10 11 12 13 14	6 7 8 9 10 11 12	3 4 5 6 7 8 9	7 8 9 10 11 12 13
13 14 15 16 17 18 19	11 12 13 14 15 16 17	15 16 17 18 19 20 21	13 14 15 16 17 18 19	10 11 12 13 14 15 16	14 15 16 17 18 19 20
20 21 22 23 24 25 26	18 19 20 21 22 23 24	22 23 24 25 26 27 28	20 21 22 23 24 25 26	17 18 19 20 21 22 23	21 22 23 24 25 26 27
27 28 29 30	25 26 27 28 29 30 31	29 30	27 28 29 30 31	24/31 25 26 27 28 29 30	28 29 30
10月	11月	12月	2026年1月	2026年2月	
日 月 火 水 木 金 土	日 月 火 水 木 金 土	日 月 火 水 木 金 土	日 月 火 水 木 金 土	日 月 火 水 木 金 土	
1 2 3 4	1	1 2 3 4 5 6	1 2 3	1 2 3 4 5 6 7	
5 6 7 8 9 10 11	2 3 4 5 6 7 8	7 8 9 10 11 12 13	4 5 6 7 8 9 10	8 9 10 11 12 13 14	
12 13 14 15 16 17 18	9 10 11 12 13 14 15	14 15 16 17 18 19 20	11 12 13 14 15 16 17	15 16 17 18 19 20 21	
19 20 21 22 23 24 25	16 17 18 19 20 21 22	21 22 23 24 25 26 27	18 19 20 21 22 23 24	22 23 24 25 26 27 28	
26 27 28 29 30 31	23/30 24 25 26 27 28 29	28 29 30 31	25 26 27 28 29 30 31		



※写真・イラストはイメージです。

越後平野のルーツにふれるコース

- 運行日** 2025年 4月1日(火)～2026年 2月28日(土)
下記カレンダーをご覧ください。
- 催行人員** 2名様より実施(3日前までに要予約)
※旅館からの前日予約可能、但しガイドなし
- 利用料金** お一人様(おとな・子ども同額、税込)※昼食は含まれません。
5,000円 (途中乗車・下車も同料金、燕市産業史料館入館料含む)
(幼児は無料、但し座席なし)
- 集合場所・時間**
燕三条駅発 燕三条駅 燕口ロータリー前10:30
彌彦神社発 彌彦神社一の鳥居前10:30



※運行の行程時間は目安となっております。また、ルートは当日の天候や交通状況等によって変更する場合があります。

燕三条駅発	燕三条駅(燕口)ロータリー前 10:30集合/10:40発	① 信濃川大河津資料館 (ガイド付※注1)	② 寺泊魚の市場通り 自由昼食	③ にとこみえ〜る館 (ガイド付※注1)	横田切れ(車窓)	④ 燕市産業史料館 ※注2	燕三条駅(燕口) 16:00着
彌彦神社発	彌彦神社一の鳥居前 10:30集合/10:40発	堰カードプレゼント		堰カードプレゼント		彌彦温泉各お宿	燕三条駅(燕口) 16:50着
	10:30集合/10:40発	11:00着/12:00発	12:20着/13:30発	13:40着/14:20発		14:50着/15:50発	16:20着

※注1：信濃川大河津資料館、にとこみえ〜る館は予約状況によりガイド無しの場合があります。

※注2：燕市産業史料館にて体験希望の場合は、別途お客様負担となります(最終受付16:00)。



① 信濃川大河津資料館

今も越後平野を守り続け、燕の産業と深く関わりのある大河津分水。その100年前に使われた実物のトロロコヤ、臨場感のある洪水氾濫シミュレーションで大河津分水を体験し、4階展望室からは360度の展望を楽しめます。



③ にとこみえ〜る館

大河津分水路の河口を拓げる大工事「大河津分水路改修事業」をパネルや映像で分かりやすく紹介。地図にかざすと完成イメージを見渡せるARタブレットは必見。



④ 燕市産業史料館

日本でも珍しい金属加工体験として、金鉋を使って純銅タンブラーに模様を入れる「鉋目入れ」、器を成形する「ぐい呑み製作」など、燕の職人になりきって、気軽にモノづくり体験ができます。

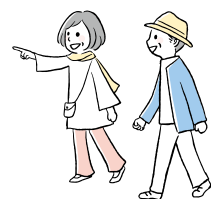


■ 運行カレンダー

■ が運行日 火曜日～日曜日

(月曜日・年末年始[12/21～1/5]運行なし)※月曜が祝日の場合は運行し、翌日火曜運休

4月	5月	6月	7月	8月	9月
日 月 火 水 木 金 土	日 月 火 水 木 金 土	日 月 火 水 木 金 土	日 月 火 水 木 金 土	日 月 火 水 木 金 土	日 月 火 水 木 金 土
1 2 3 4 5	1 2 3	1 2 3 4 5 6 7	1 2 3 4 5	1 2	1 2 3 4 5 6
6 7 8 9 10 11 12	4 5 6 7 8 9 10	8 9 10 11 12 13 14	6 7 8 9 10 11 12	3 4 5 6 7 8 9	7 8 9 10 11 12 13
13 14 15 16 17 18 19	11 12 13 14 15 16 17	15 16 17 18 19 20 21	13 14 15 16 17 18 19	10 11 12 13 14 15 16	14 15 16 17 18 19 20
20 21 22 23 24 25 26	18 19 20 21 22 23 24	22 23 24 25 26 27 28	20 21 22 23 24 25 26	17 18 19 20 21 22 23	21 22 23 24 25 26 27
27 28 29 30	25 26 27 28 29 30 31	29 30	27 28 29 30 31	24/31 25 26 27 28 29 30	28 29 30
10月	11月	12月	2026年1月	2026年2月	
日 月 火 水 木 金 土	日 月 火 水 木 金 土	日 月 火 水 木 金 土	日 月 火 水 木 金 土	日 月 火 水 木 金 土	
1 2 3 4	1	1 2 3 4 5 6	1 2 3	1 2 3 4 5 6 7	
5 6 7 8 9 10 11	2 3 4 5 6 7 8	7 8 9 10 11 12 13	4 5 6 7 8 9 10	8 9 10 11 12 13 14	
12 13 14 15 16 17 18	9 10 11 12 13 14 15	14 15 16 17 18 19 20	11 12 13 14 15 16 17	15 16 17 18 19 20 21	
19 20 21 22 23 24 25	16 17 18 19 20 21 22	21 22 23 24 25 26 27	18 19 20 21 22 23 24	22 23 24 25 26 27 28	
26 27 28 29 30 31	23/30 24 25 26 27 28 29	28 29 30 31	25 26 27 28 29 30 31		



※写真・イラストはイメージです。

ものづくりの歴史に触れられる充実のコース!

燕のモノづくり体験コース

- 運行日** 2025年 4月1日(火)～2026年 2月28日(土)
下記カレンダーをご覧ください。
※他のイベントと重なる場合、実施できない場合があります。
※工場休業日は運休。
- 催行人員** 2名様より実施(3日前までに要予約)
※旅館からの前日予約可能、但しガイドなし
- 利用料金** お一人様(おとな・子ども同額、税込) ※昼食は含まれません。
5,000円 (途中乗車・下車も同料金、燕市産業史料館入館料含む)
(幼児は無料、但し座席なし)
- 集合場所 時間**
燕三条駅発 燕三条駅 燕口ロータリー前10:30
彌彦神社発 彌彦神社一の鳥居前10:10



※運行の行程時間は目安となっております。また、ルートは当日の天候や交通状況等によって変更する場合があります。



●工場内の製品には、手を触れないようにご注意ください。●酒気を帯びての見学はできません。
※注1：燕市産業史料館にて体験希望の場合は、別途お客様負担となります。※産業史料館では「ちよびりプレゼント」がございます。

①燕市産業史料館【体験】

日本でも珍しい金属加工体験として、金鋸を使って純銅タンブラーに模様を入れる「鋸目入れ」、器を成形する「ぐい呑み製作」など、燕の職人になりきって、気軽にモノづくり体験ができます。



- A 純銅タンブラー鋸目入れ体験**
体験時間：約30分前後
純銅タンブラーの表面を金鋸で叩きながら鋸目模様を入れていき自分だけのオリジナルタンブラーを完成させます。
- B 錫ぐい呑み製作体験**
体験時間：30～40分
木槌を使って、丸い錫板からオリジナルぐい呑みを作ります。
- C チタン製スプーン酸化発色体験**
体験時間：3～5分
チタンに電流を流し、酸化被膜を施すことで色がつかます。チタンの色は電圧の強弱によって変わります。

②藤次郎オープンファクトリー



複合材包丁を一貫生産で手掛ける刃物工場見学施設。作業工程はもちろん、調理用刃物をはじめ業務用・家庭用包丁など豊富に展示・販売しています。

③High Grade Store-ハイグレードストア または ストックバスターズ



プロが愛用する約3,000点もの調理器具や高品質なキッチン製品をはじめ、燕ならではの「メタル丼」からカトラリーなどを展示販売。お買い物特典もご用意しております。



燕三条地域の商社・メーカーの旧モデルなど通常ルートで販売できない商品を、激安価格で販売しているアウトレットショップです。
※8月、11月を除く第2・第4火曜定休日のため運行なし

■運行カレンダー

※他のイベントと重なる場合、実施できない場合があります。

4月							5月							6月							7月							8月							9月						
日	月	火	水	木	金	土	日	月	火	水	木	金	土	日	月	火	水	木	金	土	日	月	火	水	木	金	土	日	月	火	水	木	金	土							
		1	2	3	4	5					1	2	3	1	2	3	4	5	6	7					1	2					1	2	3	4	5	6					
6	7	8	9	10	11	12	4	5	6	7	8	9	10	8	9	10	11	12	13	14	6	7	8	9	10	11	12	3	4	5	6	7	8	9	7	8	9	10	11	12	13
13	14	15	16	17	18	19	11	12	13	14	15	16	17	15	16	17	18	19	20	21	13	14	15	16	17	18	19	10	11	12	13	14	15	16	14	15	16	17	18	19	20
20	21	22	23	24	25	26	18	19	20	21	22	23	24	22	23	24	25	26	27	28	20	21	22	23	24	25	26	17	18	19	20	21	22	23	21	22	23	24	25	26	27
27	28	29	30				25	26	27	28	29	30	31	29	30						27	28	29	30	31			24 ₃₁	25	26	27	28	29	30	28	29	30				
10月							11月							12月							2026年1月							2026年2月													
日	月	火	水	木	金	土	日	月	火	水	木	金	土	日	月	火	水	木	金	土	日	月	火	水	木	金	土	日	月	火	水	木	金	土							
			1	2	3	4						1						1	2	3	4	5	6																		
5	6	7	8	9	10	11	2	3	4	5	6	7	8	7	8	9	10	11	12	13	4	5	6	7	8	9	10	1	2	3	4	5	6	7							
12	13	14	15	16	17	18	9	10	11	12	13	14	15	14	15	16	17	18	19	20	11	12	13	14	15	16	17	8	9	10	11	12	13	14							
19	20	21	22	23	24	25	16	17	18	19	20	21	22	21	22	23	24	25	26	27	18	19	20	21	22	23	24	15	16	17	18	19	20	21							
26	27	28	29	30	31		23 ₃₀	24	25	26	27	28	29	28	29	30	31				25	26	27	28	29	30	31	22	23	24	25	26	27	28							





※写真・イラストはイメージです。

燕の史跡と自然を満喫！



良寛巡リコース



運行日 2025年 4月1日(火)～11月30日(日)

下記カレンダーをご覧ください。

催行人員 2名様より実施
(ガイド希望の場合は14日前までに要予約)

※ガイドなしの場合、3日前までに要予約 ※旅館からの前日予約可能、但しガイドなし

利用料金 お一人様(おとな・子ども同額、税込) ※昼食は含まれません。
5,000円 (途中乗車・下車も同料金、燕市分水良寛史料館入館料・国上寺宝物殿拝観料含む)
(幼児は無料、但し座席なし)

集合場所 燕三条駅発 燕三条駅 燕口ロータリー前10:30
時間 彌彦神社発 彌彦神社一の鳥居前9:50



※運行の行程時間は目安となっております。また、ルートは当日の天候や交通状況等によって変更する場合があります。

燕三条駅発	燕三条駅 (燕口) ロータリー前	10:30集合／10:40発	➡	① 燕市分水 良寛史料館	11:05着／11:35発	➡	② 道の駅 SORAIRO 国上	11:45着／12:55発	➡	③ 国上寺・五合庵 (ガイド付)	13:05着／14:25発	➡	燕三条ファクトリー アウトレット ④ ストック バスターズ	14:45着／15:15発	➡	燕三条駅(燕口)	15:30着
																弥彦温泉各お宿	15:35着
彌彦神社発	彌彦神社 一の鳥居前	9:50集合／10:00発	➡	③ 国上寺・五合庵 (ガイド付)	10:20着／11:40発	➡	② 道の駅 SORAIRO 国上	11:50着／13:00発	➡	① 燕市分水 良寛史料館	13:10着／13:40発	➡	燕三条ファクトリー アウトレット ④ ストック バスターズ	14:00着／14:30発	➡	弥彦温泉各お宿	14:50着
																燕三条駅(燕口)	弥彦経由15:20着

●途中、山道等を歩きます。歩きやすい服装・履物でお越しください。

※注1：道の駅SORAIRO国上お買い物券は、物販エリア及び食堂で利用ができます。



① 燕市分水良寛史料館

詩や歌や書をこよなく愛し、人々に慕われ、自然の中に生きた良寛が、五合庵や乙子神社草庵に住んでいたころの遺品や遺墨、様々な関連資料が展示されています。特に、春と秋の特別展では国や県の指定文化財が展示されます。



③ 国上寺・五合庵

国上寺／和銅2年(709)創建、越後最古の古刹。彌彦神社の託宣により金智大徳が開基したのが始まりと伝えられています。五合庵／良寛が諸国行脚を終えて、越後に戻ってから過ごした庵。五合庵の名は、国上寺を再興した萬元上人が毎日米五合に相当する手当を給されていたことに由来します。



■ 運行カレンダー

※月曜が祝日の場合は運行し、翌日火曜運休 また、8月、11月を除く月の第2・4火曜運休

4月	5月	6月	7月
日 月 火 水 木 金 土	日 月 火 水 木 金 土	日 月 火 水 木 金 土	日 月 火 水 木 金 土
1 2 3 4 5	1 2 3	1 2 3 4 5 6 7	1 2 3 4 5
6 7 8 9 10 11 12	4 5 6 7 8 9 10	8 9 10 11 12 13 14	6 7 8 9 10 11 12
13 14 15 16 17 18 19	11 12 13 14 15 16 17	15 16 17 18 19 20 21	13 14 15 16 17 18 19
20 21 22 23 24 25 26	18 19 20 21 22 23 24	22 23 24 25 26 27 28	20 21 22 23 24 25 26
27 28 29 30	25 26 27 28 29 30 31	29 30	27 28 29 30 31
8月	9月	10月	11月
日 月 火 水 木 金 土	日 月 火 水 木 金 土	日 月 火 水 木 金 土	日 月 火 水 木 金 土
1 2	1 2 3 4 5 6	1 2 3 4	1
3 4 5 6 7 8 9	7 8 9 10 11 12 13	5 6 7 8 9 10 11	2 3 4 5 6 7 8
10 11 12 13 14 15 16	14 15 16 17 18 19 20	12 13 14 15 16 17 18	9 10 11 12 13 14 15
17 18 19 20 21 22 23	21 22 23 24 25 26 27	19 20 21 22 23 24 25	16 17 18 19 20 21 22
24 25 26 27 28 29 30	28 29 30	26 27 28 29 30 31	23 24 25 26 27 28 29



④ 燕三条ファクトリーアウトレット ストックバスターズ

燕三条地域の商社・メーカーの旧モデルなど通常ルートで販売できない商品を、激安価格で販売しているアウトレットショップです。



※写真・イラストはイメージです。

弥彦の魅力を存分に感じる！



弥彦満喫コース



運行日 2025年 4月1日(火)～2025年 11月30日(日)

下記カレンダーをご覧ください。

催行人員 2名様より実施(3日前までに要予約)

※旅館からの前日予約可能、但しガイドなし

利用料金 お一人様(おとな・こども同額、税込) ※昼食は含まれません。
5,000円 (途中乗車・下車も同料金)
(幼児は無料、但し座席なし)

集合場所 燕三条駅 燕三条駅 燕口ロータリー前10:30
時間 弥彦神社 弥彦神社一の鳥居前9:50



※運行の行程時間は目安となっております。また、ルートは当日の天候や交通状況等によって変更する場合があります。

燕三条駅発	燕三条駅 (燕口) ロータリー前 10:30集合/10:40発	➡	1 弥彦神社 (境内ガイド付) ※注1 11:10着/12:20発	➡	2 弥彦おもてなし広場 弥彦お買い物券 500円分付 当日or翌日利用のみ ※注2 自由 昼食 12:25着/13:25発	➡	3 弥彦山山頂 復路は ロープウェイにて クライミングカーも お楽しみください ※注3 13:55着/14:45発	➡	4 酒屋やよい ※注4 15:10着/15:40発	➡	5 鉦起工房 清雅堂 15:45着/16:15発	➡	燕三条駅 (燕口) 16:45着 弥彦温泉 各お宿 16:25着
	10:30集合/10:40発		11:10着/12:20発		12:25着/13:25発		13:55着/14:45発		15:10着/15:40発		15:45着/16:15発		16:45着
弥彦神社発	1 弥彦神社 一の鳥居前 (境内ガイド付) ※注1 9:50集合/11:00発	➡	3 弥彦山山頂 往路は ロープウェイにて クライミングカーも お楽しみください ※注3 11:20着/12:10発	➡	2 弥彦おもてなし広場 弥彦お買い物券 500円分付 当日or翌日利用のみ ※注2 自由 昼食 12:40着/14:00発	➡	5 鉦起工房 清雅堂 14:05着/14:35発	➡	4 酒屋やよい ※注4 14:40着/15:10発	➡	弥彦温泉 各お宿 15:15着	➡	燕三条駅 (燕口) 15:45着
	9:50集合/11:00発		11:20着/12:10発		12:40着/14:00発		14:05着/14:35発		14:40着/15:10発		15:15着		15:45着

※注1：8月11日～16日(お盆期間)ならびに11月1日～24日(菊まつり期間)は弥彦神社ガイドなし、自由散策となります。

※注2：弥彦お買い物券500円はロープウェイ、清雅堂、酒屋やよい及び弥彦おもてなし広場のどの店舗でも利用ができます。

※注3：ロープウェイ、クライミングカーはお客様負担(800円+220円=計1,020円)となります。

※注4：酒屋やよいでは酒類の試飲ができます(有料)。また、店舗の都合により臨時休業となる場合があります。



3 弥彦山山頂

標高634m、山麓から山頂まではロープウェイがあります。山頂にある高さ100mのパノラマタワーは、展望室が360度回転しながら上昇し、日本海に浮かぶ佐渡島や越後平野の雄大な風景が眺望できます。



4 酒屋やよい

ドイツ人建築家カール・ベックス氏が手掛けた古民家を移築したモダンな店舗。地元の清酒や弥彦産ワインなど豊富な品揃え。試飲をしながらお酒を選べます。「弥彦ブリューイング」のクラフトビールも楽しめます。



5 鉦起工房 清雅堂

弥彦山の麓にて燕の鍛金・鉦起(ついき)の伝統技法を用い、日常生活の器から金属造形作品を製造している工房。独自の発色技術による深く趣ある工芸品をご堪能ください。



■ 運行カレンダー

が運行日 木曜日～火曜日 ※毎水曜運休

4月	5月	6月	7月
日 月 火 水 木 金 土	日 月 火 水 木 金 土	日 月 火 水 木 金 土	日 月 火 水 木 金 土
1 2 3 4 5	1 2 3	1 2 3 4 5 6 7	1 2 3 4 5
6 7 8 9 10 11 12	4 5 6 7 8 9 10	8 9 10 11 12 13 14	6 7 8 9 10 11 12
13 14 15 16 17 18 19	11 12 13 14 15 16 17	15 16 17 18 19 20 21	13 14 15 16 17 18 19
20 21 22 23 24 25 26	18 19 20 21 22 23 24	22 23 24 25 26 27 28	20 21 22 23 24 25 26
27 28 29 30	25 26 27 28 29 30 31	29 30	27 28 29 30 31
8月	9月	10月	11月
日 月 火 水 木 金 土	日 月 火 水 木 金 土	日 月 火 水 木 金 土	日 月 火 水 木 金 土
1 2	1 2 3 4 5 6	1 2 3 4	1
3 4 5 6 7 8 9	7 8 9 10 11 12 13	5 6 7 8 9 10 11	2 3 4 5 6 7 8
10 11 12 13 14 15 16	14 15 16 17 18 19 20	12 13 14 15 16 17 18	9 10 11 12 13 14 15
17 18 19 20 21 22 23	21 22 23 24 25 26 27	19 20 21 22 23 24 25	16 17 18 19 20 21 22
24 25 26 27 28 29 30	28 29 30	26 27 28 29 30 31	23 24 25 26 27 28 29

おすすめグルメ

あごだし讃岐うどん

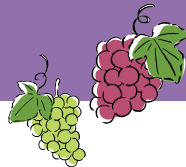
「おもてなし広場」にて提供。弥彦村と交流のある新潟県粟島浦村の「あごだし」と香川県琴平町の讃岐の製法で作ったうどん。「背脂うどん」も大人気!



ミコぴょんクレープ

弥彦村マスコットキャラクター「ミコぴょん」をモチーフにしたクレープ。おもてなし広場内「CREPESHOP 30'clock」にて販売中。

※写真・イラストはイメージです。



新潟ワインコーストコース

2025年 4月1日(火) ~ 2026年 2月28日(土)

下記カレンダーをご覧ください。

催行人員 2名様より実施(3日前までに要予約)

※旅館からの前日予約可能

利用料金 お一人様(おとな・子ども同額、税込) ※昼食は含まれません。

フリーコース **5,500円** (途中乗車・下車も同料金) (幼児は無料、但し座席なし) ※注1

上記の **プラス** オプション **カーブドッチワイナリーツアー**

別途追加料金にて以下のツアーもご利用いただけます。(要予約)

試飲ツアー **2,200円**(税込) 試飲&ランチツアー **5,500円**(税込)

※未成年の方は参加不可 ※未成年・未就学児の方は参加不可

※オプション価格は改訂される場合がございます。

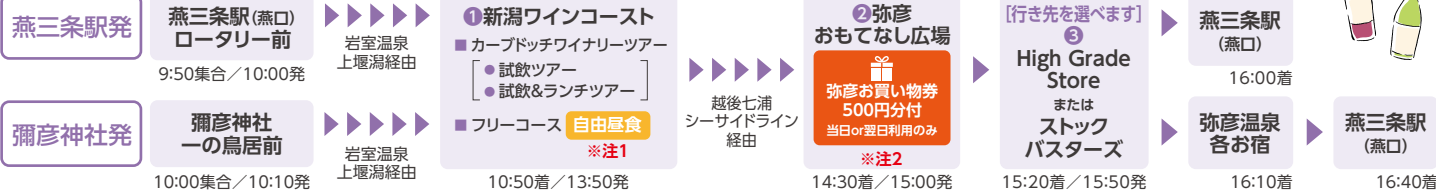
集合場所 燕三条駅 燕三条駅 燕口ロータリー前9:50

時間 彌彦神社 彌彦神社一の鳥居前10:00

※岩室温泉ご利用のお客様は、「岩室温泉各お宿(10:20発)」で途中乗車が可能です。



※運行の行程時間は目安となっております。また、ルートは当日の天候や交通状況等によって変更する場合があります。



※注1：フリーコースでは混み合う事が予想されますので昼食をお早目にお取りください。

※注2：弥彦お買い物券500円は弥彦おもてなし広場のどの店舗でも利用ができます。



①新潟ワインコースト

角田山麓にあり、海と山、砂地に囲まれた新潟ワインコースト。カーブドッチをはじめ個性的な5軒のワイナリーが集まる産地として、特異な土壌を生かしたワインを醸造しています。その他温泉施設やレストラン、宿泊施設も充実しています。



②おもてなし広場

弥彦温泉のほぼ中心に位置し、直売所、フードコート、フルーツサンドやクレープなどのスイーツや、名物イカメンチを販売する店舗が軒を連ねる。湯神社温泉源泉かけ流しの足湯湯湯もある。



③High Grade Store-ハイグレードストアー または ストックバスターズ



プロが愛用する約3,000点もの調理道具を皆様も手に取ってみませんか。燕ならではの金属酒器も多数取り揃えています。お買い物特典もご用意しております。

燕三条地域の商社・メーカーの旧モデルなど通常ルートで販売できない商品を、激安価格で販売しているアウトレットショップです。 ※8月、11月を除く第2・第4火曜定休日のため運行なし

■ 運行カレンダー 〇が運行日 □が試飲ツアー休止日 月曜～土曜(日曜日及び祝日・お盆[8/11～16]・年末年始[12/21～1/4]運行なし)

※GW4/30～5/2は試飲&ランチツアーとフリーコースのみ設定(試飲ツアーは休止)

4月	5月	6月	7月	8月	9月
日 月 火 水 木 金 土	日 月 火 水 木 金 土	日 月 火 水 木 金 土	日 月 火 水 木 金 土	日 月 火 水 木 金 土	日 月 火 水 木 金 土
1 2 3 4 5	1 2 3	1 2 3 4 5 6 7	1 2 3 4 5	1 2	1 2 3 4 5 6
6 7 8 9 10 11 12	4 5 6 7 8 9 10	8 9 10 11 12 13 14	6 7 8 9 10 11 12	3 4 5 6 7 8 9	7 8 9 10 11 12 13
13 14 15 16 17 18 19	11 12 13 14 15 16 17	15 16 17 18 19 20 21	13 14 15 16 17 18 19	10 11 12 13 14 15 16	14 15 16 17 18 19 20
20 21 22 23 24 25 26	18 19 20 21 22 23 24	22 23 24 25 26 27 28	20 21 22 23 24 25 26	17 18 19 20 21 22 23	21 22 23 24 25 26 27
27 28 29 30	25 26 27 28 29 30 31	29 30	27 28 29 30 31	24/31 25 26 27 28 29 30	28 29 30
10月	11月	12月	2026年1月	2026年2月	
日 月 火 水 木 金 土	日 月 火 水 木 金 土	日 月 火 水 木 金 土	日 月 火 水 木 金 土	日 月 火 水 木 金 土	
1 2 3 4	1	1 2 3 4 5 6	1 2 3	1 2 3 4 5 6 7	
5 6 7 8 9 10 11	2 3 4 5 6 7 8	7 8 9 10 11 12 13	4 5 6 7 8 9 10	8 9 10 11 12 13 14	
12 13 14 15 16 17 18	9 10 11 12 13 14 15	14 15 16 17 18 19 20	11 12 13 14 15 16 17	15 16 17 18 19 20 21	
19 20 21 22 23 24 25	16 17 18 19 20 21 22	21 22 23 24 25 26 27	18 19 20 21 22 23 24	22 23 24 25 26 27 28	
26 27 28 29 30 31	23/30 24 25 26 27 28 29	28 29 30 31	25 26 27 28 29 30 31		



※写真・イラストはイメージです。

ラーメン好きに
おススメ!

メタル丼の工場見学とラーメンを食べ

ラーメンタクシーでめぐるプラン

新潟には5大ラーメンと称するラーメンが存在します。そんな中でも地場の産業で働く多くの人のお腹を満たしてきたソウルフードが「背脂ラーメン」です。そこにラーメンが大好きな仕事人の究極の遊び心から生まれた軽くて熱くならず、スープが冷めないという理想の器の「メタル丼」の工場を「見学して」「味わう」タクシーツアーです。

わたしたちがご案内します!



利用料金 **特別価格 1台 21,000円** (税込)

(小型タクシー4名定員)

催行人員 **1名様より実施**

予約締切 **出発日の3日前**

※平日運行のみ



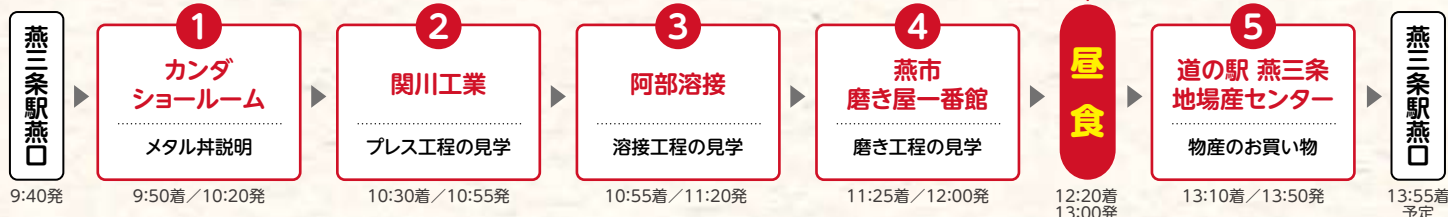
メタル丼で
5大ラーメンの
背脂ラーメンを
食べる!!



燕背脂ラーメン

燕背脂ラーメンは、市内の工場へのお出前の際の「腹もちのする太い麺」、力仕事が多く、汗を多くかく工場職人向けに「塩辛いスープ」と、スープが冷めないように覆った「背脂」が特徴です。

燕背脂ラーメンは文化庁「未来の100年フード部門～目指せ、100年!～」に認定されています。

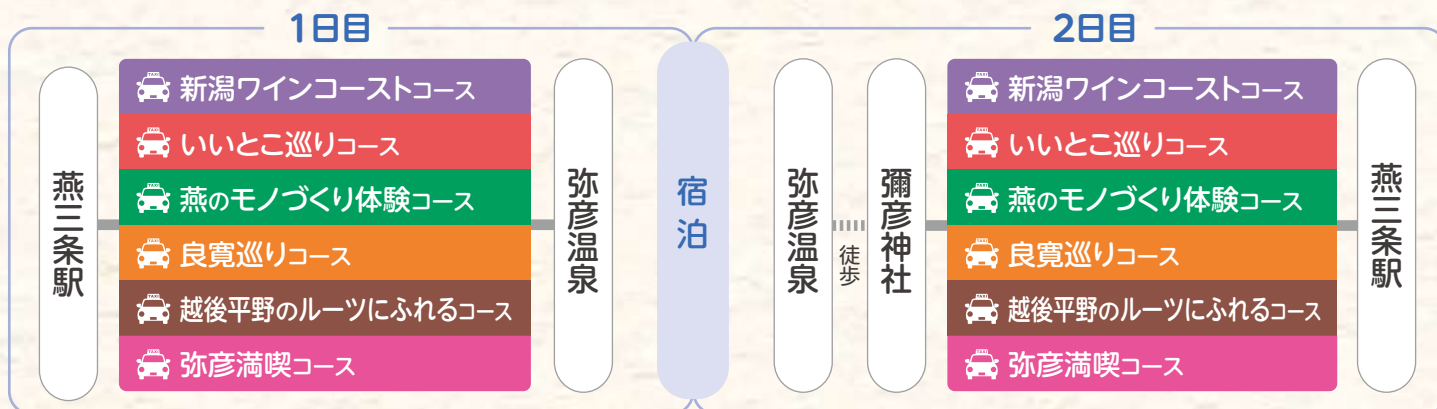


【ご注意事項】 ●昼食代は金額に含まれておりませんので、各お店にてお食事代をお支払いください。●添乗員・ガイドは乗車いたしません。●当日の交通事情により時間が変更となる場合がございますので、あらかじめご了承ください。●このコースは観光ルートコースとなります。行先や立ち寄り先の変更ができません。このコース以外の運行をご希望される場合は、通常の貸切料金にて承ります。●工場内は通常の業務を行っております。危険な箇所がございますので、指定された場所以外での立ち入りや製品に手を触れないでください。●施設内は撮影禁止となります。撮影する場合は現地担当者へご確認ください。●車内は禁煙、禁酒とさせていただきます。●また、酒気を帯びてのご見学は出来ません。●代金に含むもの:タクシーご利用代金、ご案内費用、乗務員費用。

詳しくは
こちら



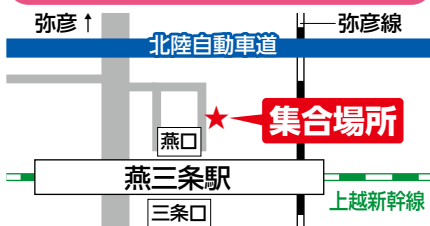
観光タクシーのご利用例 1泊2日



ご案内

●観光タクシーは予約人員により、小型タクシー、ジャンボタクシーを使用します。●運行の行程時間は目安となっております。天候や道路状況により変動する場合があります。●出発時の3日前までにお申し込みください。但し、弥彦・岩室・燕三条等近郊にご宿泊の場合は前日18:00まで予約を承ります。※ラーメンタクシーでめぐるプランは除く。●前日の予約の場合は各施設ガイドが付きません。●料金は全て税込となります。●見学先の施設等は都合により営業時間の変更や休業になる場合がございます。

燕三条駅(燕口)ロータリー前



彌彦神社一の鳥居前



お申込み
お問い合わせ

運行会社/中越交通株式会社

営業時間/9:00~17:00
新潟県三条市北入蔵1-9-5

TEL 0256-38-2021

FAX 0256-38-8850

お問い合わせはメールでもお受けいたします。なお、ご予約は電話にてお願いいたします。

tanabe@chuetsu-traffic.com

企画: 燕・弥彦広域観光連携会議事業 ※写真・イラストはイメージです。